



Gabriel, CeraPlus® productgebruiker

Hulpmiddelen die bijdragen
aan meer veiligheid en een
gezonde huid

Pas uw opvangsysteem met vertrouwen aan



Stomazorg

Alles begint met een gezonde huid.

Ringen

Een goede afdichting kan lekkage helpen voorkomen.

- Bevatten ceramide om uw huid te helpen beschermen (Ring 7806 bevat geen ceramide)
- Opvullen van onregelmatigheden en plooiën rond uw stoma, voor een vlak oppervlak om de huidplaat beter te laten passen
- Rekbaar, vormbaar en stapelbaar
- Alcoholvrij, prikt niet



CeraRing™ ringen

Referentie	Diameter	Dikte	Doos
8815	48mm	2.3mm	
8805	48mm	4.5mm	10 stuks
881527*	57mm	2.3mm	

*beschikbaar 2024



Adapt® ring

Referentie	Diameter	Dikte	Doos
7806	98mm	2.3mm	10 stuks



CeraRing™ ronde convexe ringen

Referentie	Binnendiameter	Doos
89520	20-25mm	
89530	30-35mm	10 stuks
89540	40-45mm	



CeraRing™ ovale convexe ringen

Referentie	Binnendiameter	Doos
89601	22×38mm	
89602	30×48mm	10 stuks
89603	38×56mm	

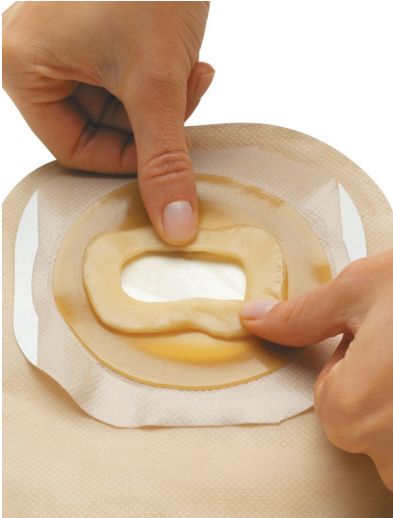


Scan voor meer informatie of om een
staal te bestellen

Ringen gebruiken

Optie 1:

Breng de vlakke of convexe ring aan op de kleefzijde van uw huidplaat. Vorm de vlakke ring tot hij de gewenste pasvorm heeft (convexe ringen kunnen niet gevormd worden).



Optie 2:

Breng de vlakke of convexe ring aan op uw huid en breng vervolgens uw opvangsysteem aan. Zorg ervoor dat de ring goed aanpast rond de stoma.

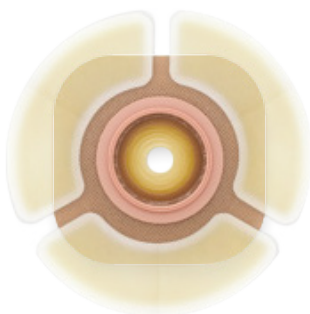


Scan voor meer informatie of om een staal te bestellen

CeraPlus® kleefranden

Voor meer vertrouwen in de veiligheid van uw materiaal.

Referentie	Doos	Product Info
79402	30 stuks	Gebruik 1 tot 3 strips per huidplaat Hydrocolloïde materiaal met ceramide



Het toevoegen van een extra kleefrand **vergroot het veiligheidsgevoel** en helpt om de draagtijd van het materiaal te verlengen.



Verhoogt het gevoel van veiligheid bij **fysieke activiteiten**



Geschikt voor gebruik in **warme klimaten** om het optillen van de randen van de huidplaat te verminderen

CeraPlus® kleefranden gebruiken:

1. Verwijder de bestaande huidplaat en reinig de huid rond de stoma. Breng een nieuwe huidplaat aan.
2. Verwijder de papieren achterkant door zachtjes te trekken aan elk uiteinde van de kleefrand.
3. Maak slechts één zijde van de papieren achterkant los.
4. Plaats het zelfklevende uiteinde van de kleefrand langs de omtrek van de huidplaat; bedek zowel de huidplaat als de huid ernaast. Verwijder de resterende papieren achterkant.
5. Herhaal dit voor eventuele extra stroken die u rond uw huidplaat nodig hebt.
6. Kleefranden kunnen gemakkelijk worden verwijderd bij het routinematig verwisselen van het zakje.



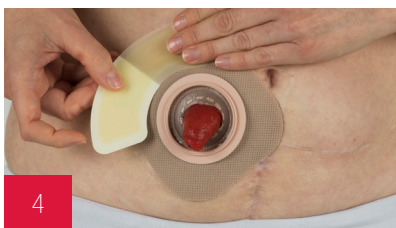
1



2



3



4



5



6



Scan voor meer informatie of om een staal te bestellen

Adapt[®] medisch oplosmiddel*

Helpt het materiaal te verwijderen op een huidvriendelijke manier.

Adapt[®] medisch oplosmiddel

Referentie	Type	Doos	Product Info
7760	Doekjes	50 stuks	Zonder alcohol, prikt niet
7737	Spray (50ml)	1 stuk	
7731	Spray (100ml)	1 stuk	

Gebruik van de spray:

1. Goed schudden voor gebruik.
2. Maak een klein stukje van uw huidplaat los.
3. Houd de spuitbus zo dat de pijl naar de onderkant van de huidplaat wijst en spuit totdat de kleefstof loslaat.
4. Zorg ervoor dat de huid droog is en breng het nieuwe opvangsysteem zoals gewoonlijk aan.

Spray

Houd de spuitbus zo dat de pijl naar de onderkant van de huidplaat wijst en spuit totdat de kleefstof loslaat.



- Helpt kleefstoffen te verwijderen
- Helpt huidirritatie, veroorzaakt door het verwijderen van de huidplaat, te voorkomen



**Niet-terugbetaald product*

Gebruik van de doekjes:

1. Maak een stukje van uw huidplaat los.
2. Wrijf met het doekje tot tegen de rand waar de huidplaat nog vast houdt tot de kleefstof loslaat.
3. Wrijf met het doekje over eventuele kleefresten.
4. Zorg ervoor dat de huid droog is en breng het nieuwe opvangsysteem zoals gewoonlijk aan.

Doekjes

Wrijf met het doekje tot tegen de rand waar de huidplaat nog vast houdt tot de kleefstof loslaat.



Wrijf met het doekje over eventuele kleefresten.



Scan voor meer informatie of om een staal te bestellen

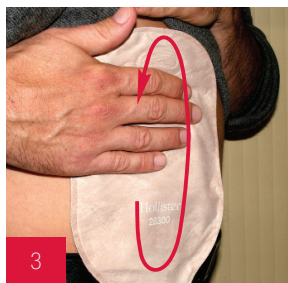
Adapt[®] ontgeurend glijmiddel*

Helpt geurtjes te voorkomen en draagt bij tot het makkelijk ledigen van het zakje.

Referentie	Doos	Product Info
78500 (Fles)	1 fles	Alles in één oplossing; glijmiddel en deodorant in hetzelfde product
78501 (Zakjes)	50 zakjes	

Gebruik voor ledigbare zakjes:

1. Breng uw opvangsysteem aan.
2. Fles: voeg ongeveer 5ml of 1 theelepel toe (Figuur 1).
Zakje: voeg de volledige inhoud van het zakje toe (Figuur 2).
Sluit het zakje op de normale manier.
3. Wrijf om de binnenkant van het opvangsysteem grondig te bedekken (Figuur 3).
Herhaal stap 1 of 2 na elke lediging.



Gebruik voor gesloten zakjes:

1. Verwijder de beschermfolie van de huidplaat niet tot u het glijmiddel heeft aangebracht.
2. Fles: voeg ongeveer 5ml of 1 theelepel toe (Figuur 4).
Zakje: voeg de volledige inhoud van het zakje toe.
3. Breng het opvangsysteem aan. Wrijf om de binnenkant van het opvangsysteem grondig te bedekken (Figuur 3).



Helpt het vacuüm trekken van het zakje te voorkomen en vergemakkelijkt het ledigen.

**Niet-terugbetaald product*



Scan voor meer informatie of om een staal te bestellen

Adapt[®] pasta



Wordt gebruikt om onregelmatigheden rond de stoma op te vullen en voor een betere afdichting om lekkage te helpen voorkomen.

Referentie	Doos	Product Info
79300	1 stuk	Grote tube (60g)
79301	6 stuks	Mini tube (14g)



Scan voor meer informatie of om een staal te bestellen

Adapt[®] poeder



Helpt vocht te absorberen, de kleefkracht van de huidplaat te versterken en helpt de huid te genezen en te beschermen.

Referentie	Doos	Product Info
7906	1 stuk	Poeder (28.3g)



Scan voor meer informatie of om een staal te bestellen

Adapt[®] gordel



Helpt de veiligheid van het systeem te verhogen.

Referentie	Doos	Product Info
3774	1 stuk	Kind - 25-43 cm
7300	1 stuk	M - 58-109 cm
7299	1 stuk	L - 86-165 cm



Scan voor meer informatie of om een staal te bestellen

Producten die kunnen bijdragen tot meer veiligheid, een gezonde huid en comfort.

	Referentie	Product info		Doos	
CeraRing™ ringen					
	Vlakke	8815	Dikte 2.3mm	Diameter 48mm	10 stuks
		8805	4.5mm	48mm	
		881527*	2.3mm	57mm	
	Rond convexe	89520	20-25mm		10 stuks
		89530	30-35mm		
		89540	40-45mm		
	Ovaal convexe	89601	22×38mm		10 stuks
		89602	30×48mm		
		89603	38×56mm		
<i>*beschikbaar 2024</i>					
	Adapt® ring				
	7806	2.3mm	98mm	10 stuks	
	CeraPlus® kleebranden				
	79402	3 secties		30 stuks	
	Adapt® medisch oplosmiddel				
	7760 (Doekjes)	Zonder alcohol, prikt niet		50 stuks	
	7737 (Spray)	Zonder alcohol, prikt niet - 50ml		1 stuk	
	7731 (Spray)	Zonder alcohol, prikt niet - 100 ml		1 stuk	
	Adapt® ontgeurend glijmiddel				
	78500 (Fles)	236ml		1 stuk	
	78501 (Zakjes)	8ml		50 stuks	
	Adapt® pasta				
	79300	Grote tube (60g)		1 stuk	
	79301	Mini tube (14g)		1 stuk	
	Adapt® poeder				
	79402	Poeder (28.3g)		30 stuks	
	Adapt® gordel				
	3774	Kind - 25-43cm		1 stuk	
	7300	M - 58-109cm		1 stuk	
	7299	L - 86-165cm		1 stuk	

Als u vragen hebt over het gebruik van de hulpmiddelen, neem dan contact op met uw stomaverpleegkundige.

CE Lees voor gebruik de gebruiksaanwijzing voor informatie over het beoogde gebruik, contra-indicaties, waarschuwingen, voorzorgsmaatregelen en gebruiksaanwijzingen.

www.hollister.be